

Bijlage VMBO-GL en TL  
**2024**

tijdvak 2

**economie CSE GL en TL**

examentor.nl



## informatiebron 1 gemeentelijke belastingtarieven De Bilt per jaar

### tarieven onroerendezaakbelasting (OZB)

#### OZB woningen

eigenarenbelasting 0,1028% van de WOZ-waarde

#### OZB bedrijfspwoningen

gebruikersbelasting 0,2292% van de WOZ-waarde

eigenarenbelasting 0,2865% van de WOZ-waarde

### tarieven afvalstoffenheffing

De belasting bedraagt voor een eenpersoonshuishouden per maand

€ 11,75.

Voor een huishouden met meerdere personen is dit per maand € 22,75.

### tarieven rioolheffing

bij een watergebruik van:

1-50 m <sup>3</sup>	€ 175
51-150 m <sup>3</sup>	€ 240
151-300 m <sup>3</sup>	€ 335
301-500 m <sup>3</sup>	€ 427
501-1.000 m <sup>3</sup>	€ 854

## informatiebron 2 woonlasten van zes gemeenten in de provincie Utrecht

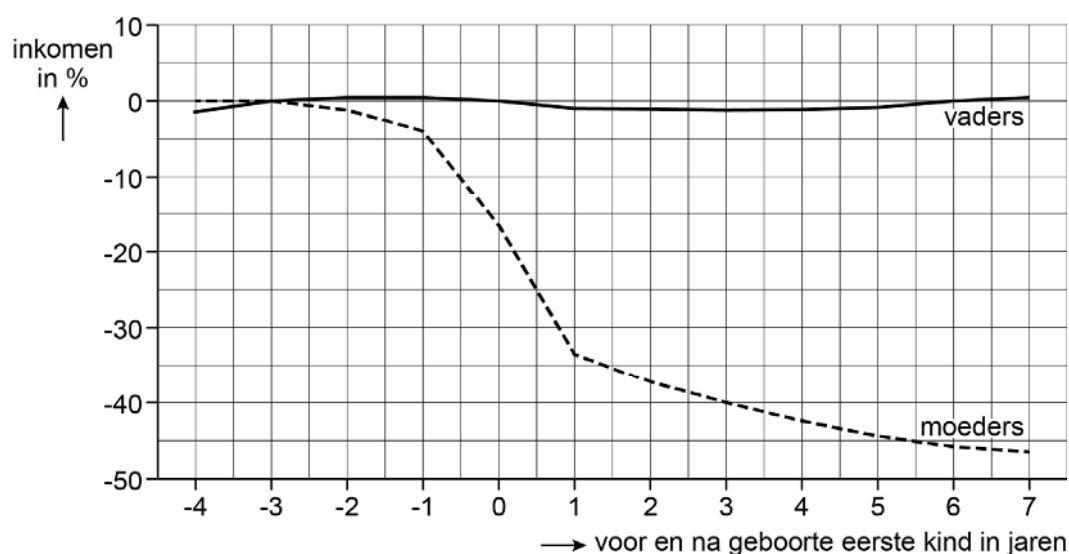
### gemeenten

1 Bunnik	€ 966
2 Bunschoten	€ 612
3 De Bilt	€ 964
4 Leusden	€ 648
5 Lopik	€ 951
6 Veenendaal	€ 587



## Minder inkomen voor ouders

### informatiebron 3 verandering in inkomen voor en na geboorte eerste kind (jaar 0)



### informatiebron 4 kinderopvangtoeslag in 2020

De hoogte van de kinderopvangtoeslag is afhankelijk van het inkomen. Hoe hoger je inkomen, hoe minder tegemoetkoming voor de kosten voor kinderopvang.

(gezamenlijk) inkomen in euro's		tegemoetkoming Rijk als % van de kosten van kinderopvang	
van	tot	eerste kind	volgend kind
0	25.188	96,0%	96,0%
25.189	26.512	95,6%	95,7%
26.513	27.836	94,5%	95,5%
27.837	29.156	93,5%	95,3%
29.157	30.581	92,6%	95,1%
30.582	32.004	92,0%	95,0%
32.005	33.430	91,0%	94,8%
33.431	34.853	90,5%	94,6%
34.854	36.280	89,7%	94,6%
36.281	37.704	88,9%	94,6%
37.705	39.161	88,3%	94,6%
39.162	40.622	87,5%	94,6%
40.623	42.082	86,8%	94,6%
42.083	43.542	86,1%	94,6%
43.543	45.004	85,2%	94,6%



## Glamping Het roer om

### **informatiebron 5**    **verwachte bezettingsgraad en de prijs van een plaats**

<b>maanden</b>	<b>januari tot en met maart</b>	<b>april tot en met juni en oktober</b>	<b>juli tot en met september</b>	<b>november tot en met december</b>
aantal dagen	90 dagen	122 dagen	92 dagen	61 dagen
bezettingsgraad	0%	40%	80%	0%
prijs per nacht		€ 40	€ 60	

- De bezettingsgraad geeft weer hoeveel procent van de totale plaatsen is bezet.
- Er zijn 150 campingplaatsen.

### **informatiebron 6**    **verwachting financiële gegevens** **Het roer om (exclusief btw)**

omzet glamping en horeca	€ 1.050.000
brutowinstmarge op de inkoopwaarde	275%
bedrijfskosten	€ 400.000



### informatiebron 7    duur van de WW-uitkering

**kortdurende WW-uitkering: wekeneis**

Je hebt recht op een kortdurende WW-uitkering als je minimaal 26 weken hebt gewerkt in de 36 weken voor de week dat je werkloos werd.

Je hebt dan recht op een WW-uitkering van 3 maanden.

**langdurende WW-uitkering: jareneis**

Je hebt langer recht op een WW-uitkering als je voldoet aan de jareneis.

Je moet dan minimaal 4 kalenderjaren hebben gewerkt in de 5 kalenderjaren voor het kalenderjaar waarin je werkloos werd.

### informatiebron 8    hoogte van de WW-uitkering

De hoogte van je WW-uitkering hangt af van je loon. Je WW-uitkering is de eerste 2 maanden 75% van het laatstverdiende loon. Na deze 2 maanden daalt de uitkering naar 70%.



### informatiebron 9 principes van fairtrade

	gewone koffie	fairtrade koffie
btw	9%	9%
kosten, marge, transport, branden en distributie	80%	65%
kosten van verwerking	10%	9%
inkomsten voor koffieboer	10%	26%

### informatiebron 10 prijzen inclusief btw van een kopje gewone koffie en fairtrade koffie

gewone koffie	€ 0,26
fairtrade koffie	€ 0,39



## De beroepsbevolking verandert

informatiebron 11 veranderingen van de beroepsbevolking in personen in het derde kwartaal ten opzichte van het tweede kwartaal

